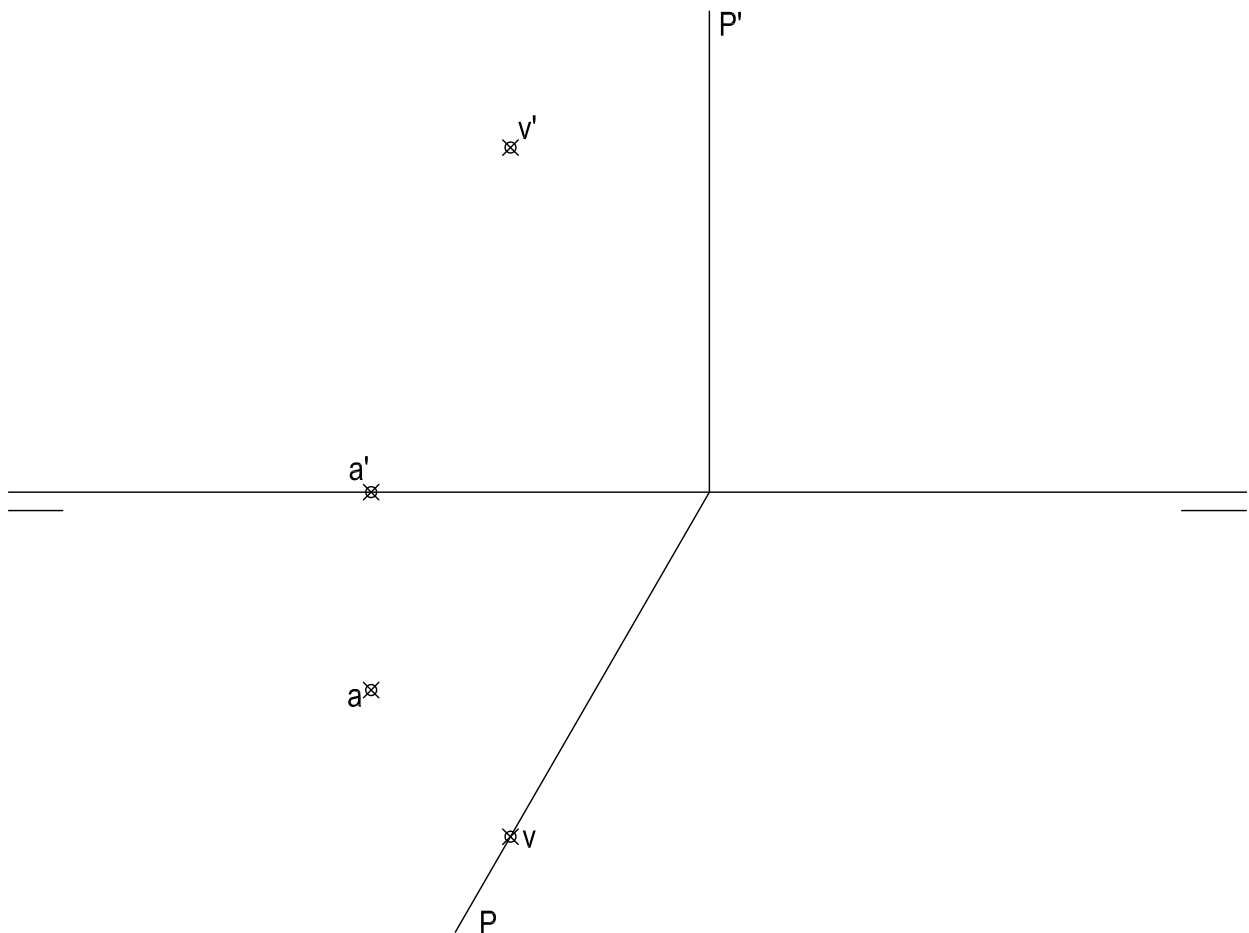


EJERCICIO N°1
(SISTEMA DIÉDRICO)

Dadas las proyecciones del vértice V de una pirámide pentagonal regular y del vértice A de la base contenida en el plano horizontal de proyección, se pide:

1. Representar las proyecciones de la pirámide.
2. Dibujar la sección que produce el plano proyectante horizontal P.
3. Determinar la verdadera magnitud de la sección.

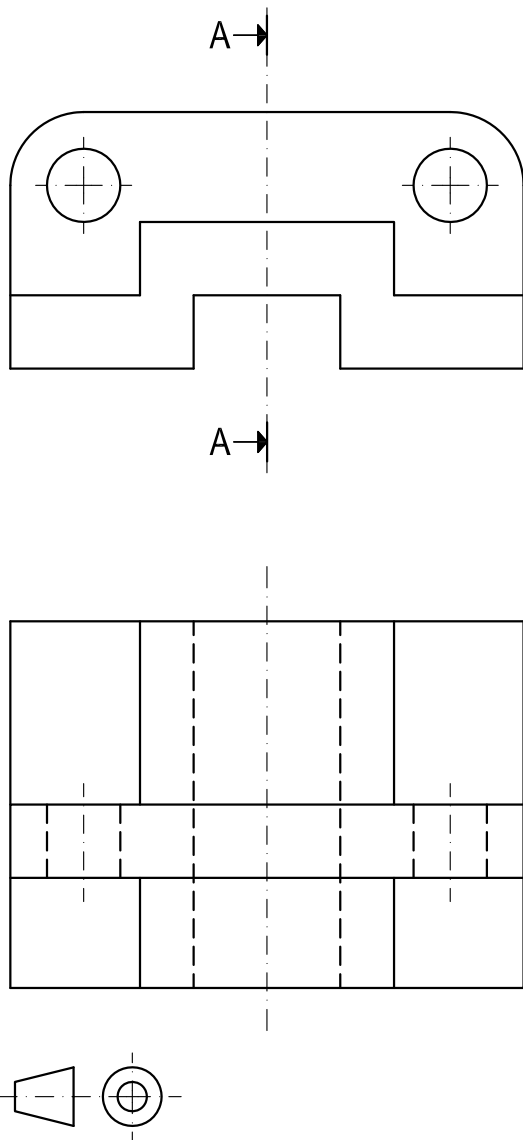


Puntuación:	
apartado 1	4 punto
apartado 2	3 puntos
apartado 3	3 puntos
TOTAL:	10 puntos

EJERCICIO 2º (NORMALIZACIÓN)

Dados alzado y planta de una pieza a escala 3:4, según el método de representación del primer diedro de proyección, se pide:

1. Representar el corte normalizado A-A a escala 3:4.
2. Acotar la pieza sobre las vistas representadas según normas.



Puntuación:

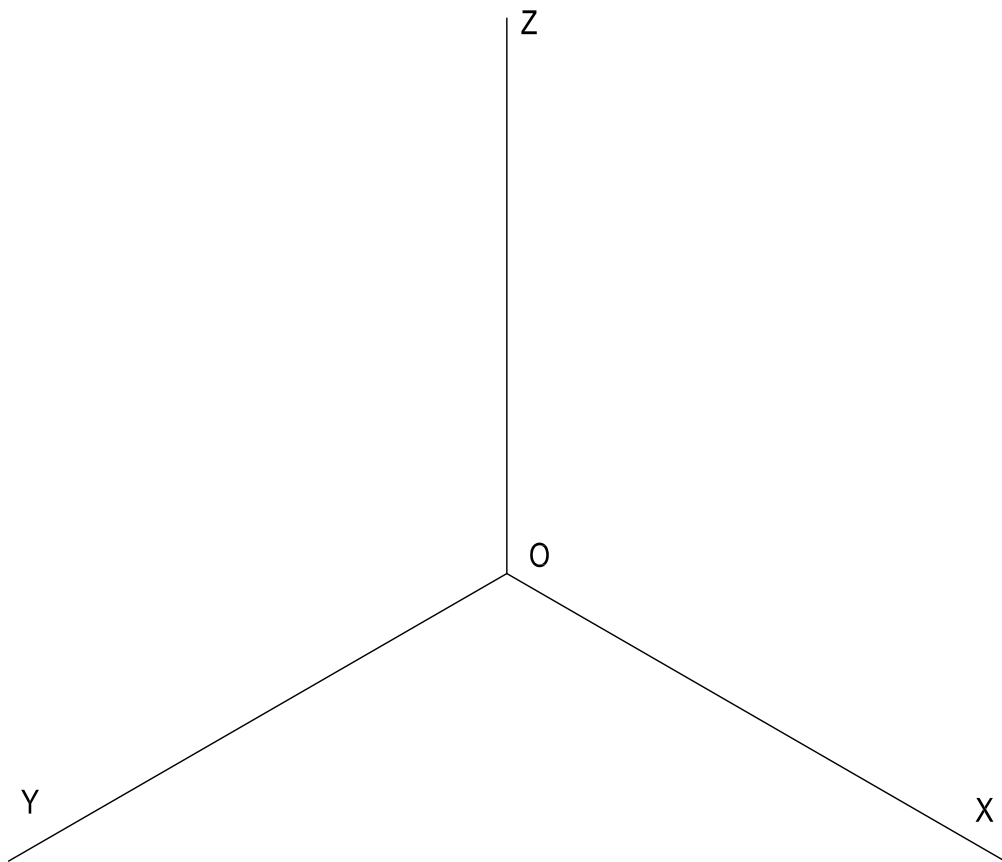
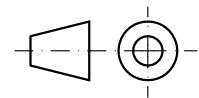
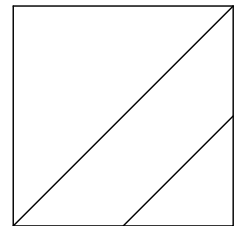
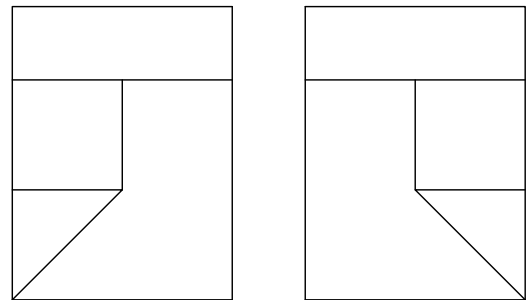
corte 7 puntos

acotación 3 puntos

TOTAL: 10 puntos

EJERCICIO N°3 (AXONOMÉTRICO)

Dados alzado, planta y perfil de un sólido a escala 1:1, según el método de representación del primer diedro de proyección, se pide:
Representar su perspectiva isométrica a escala 2:1 según los ejes indicados.

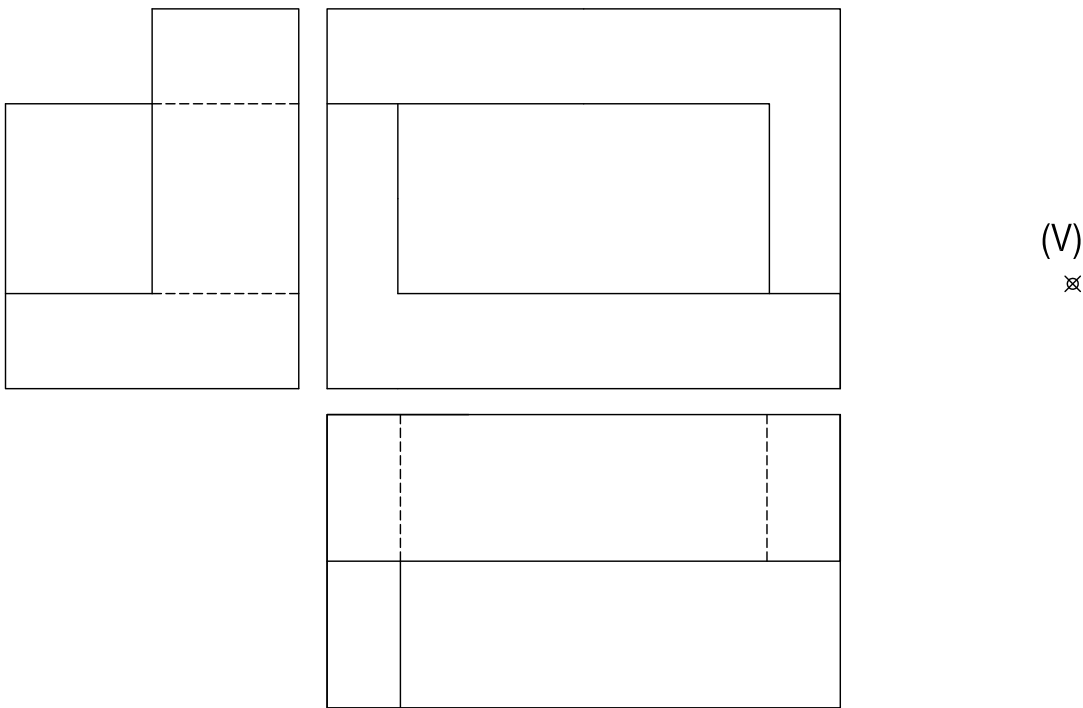


Puntuación:	
aplicación de la escala y del coeficiente de reducción	2 punto
perspectiva isométrica	6 puntos
aristas vistas y ocultas	2 puntos
TOTAL:	10 puntos

EJERCICIO Nº4 (SISTEMA CÓNICO)

Definido el sistema cónico por la línea de tierra L.T., la línea de horizonte L.H., el punto principal P y el abatimiento sobre el plano del cuadro del punto de vista (V), y dado el sólido por sus vistas según el método de representación del primer diedro de proyección, se pide:

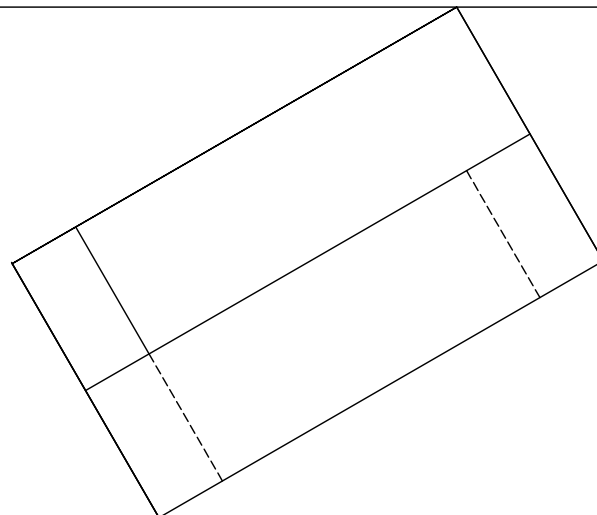
Dibujar la perspectiva cónica del sólido sabiendo que está apoyado en el plano geometral, en la posición indicada por el abatimiento de su planta sobre el plano del cuadro.



LH

P

LT

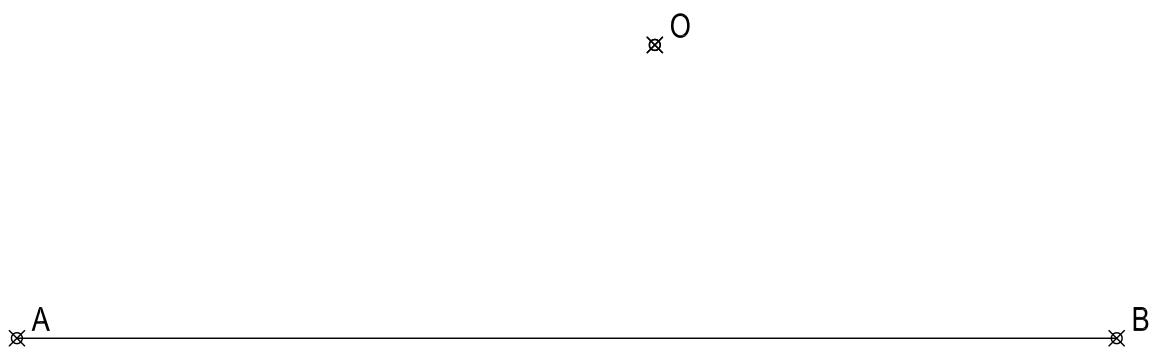


Puntuación:
perspectiva de la planta 3 puntos
perspectiva del sólido 7 puntos
TOTAL: 10 puntos

EJERCICIO 5°
(TRAZADO GEOMÉTRICO)

De un triángulo se conoce el baricentro O y el lado AB, se pide:

- 1 Dibujar dicho triángulo.
- 2 Determinar los puntos notables restantes y las circunferencias inscrita y circunscrita.

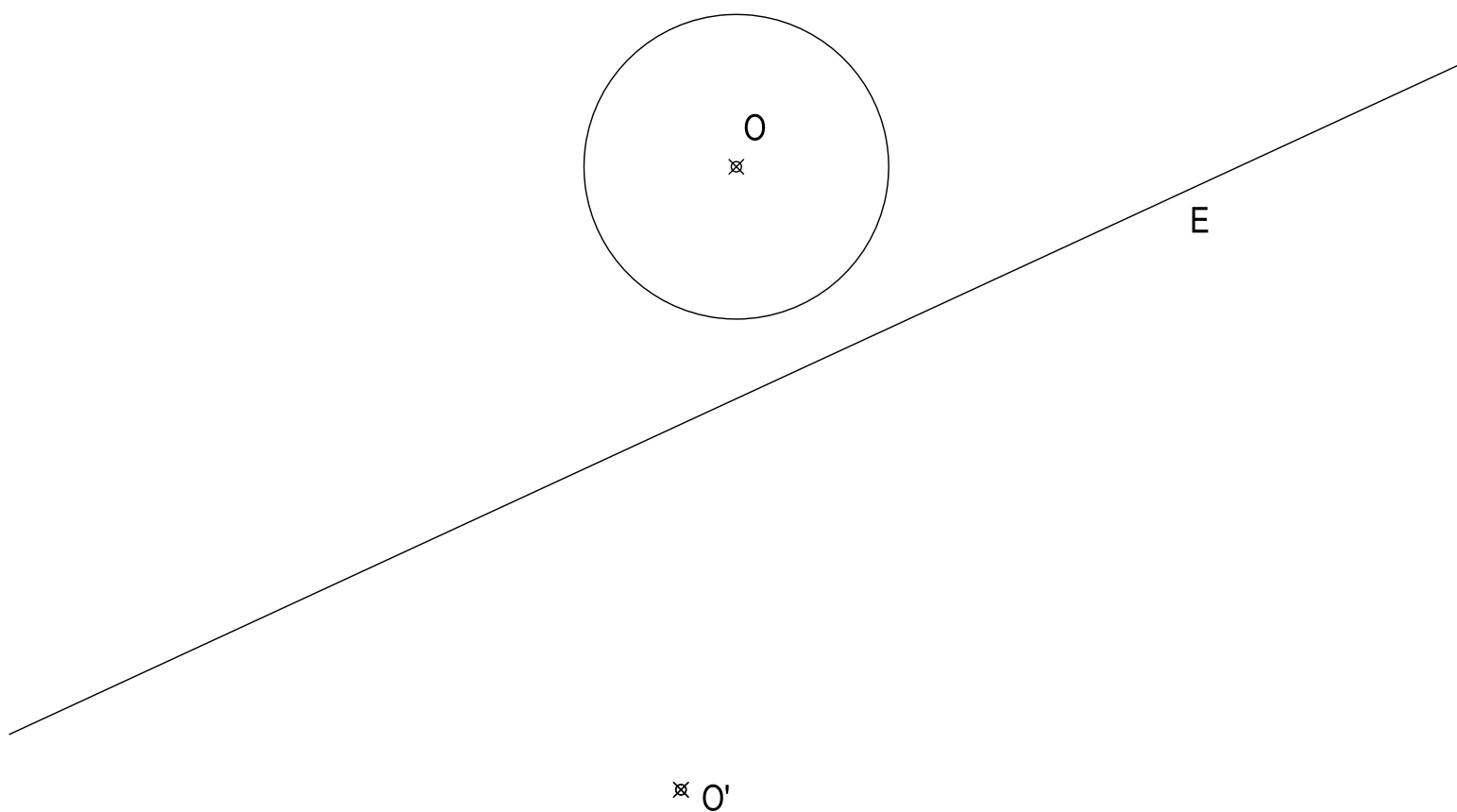


Puntuación:	
Triángulo	4 puntos
Puntos notables	3 puntos
Circunferencias	3 puntos
TOTAL:	10 puntos

EJERCICIO 6º (HOMOLOGÍA)

Definida una homología afín por el eje E y el par de puntos afines $O-O'$, y dada la circunferencia de centro O , se pide:

1. Representar los ejes de la cónica de centro O' homóloga a la circunferencia dada.
2. Dibujar la cónica afín resultante.



Puntuación:

Apartado 1 5 puntos
Apartado 2 5 puntos

TOTAL: 10 puntos