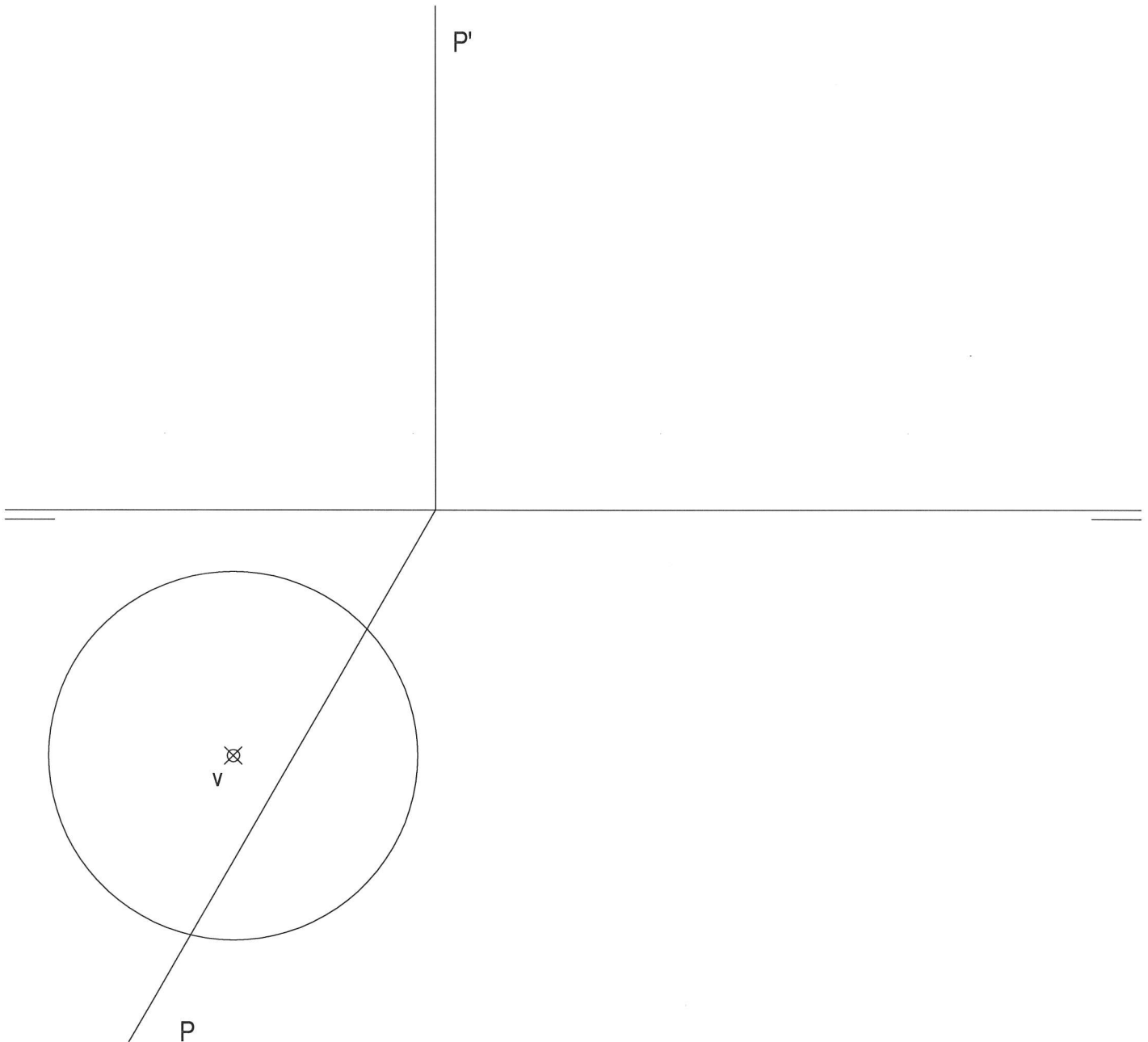


OPCIÓN I

PROBLEMA: SISTEMA DIÉDRICO.

Dadas la proyección horizontal de un cono de revolución apoyado en el plano horizontal de proyección y las trazas de un plano proyectante P, se pide:

- 1º) Hallar la proyección vertical del cono, sabiendo que su altura es 70 mm y que está situado en el primer cuadrante.
- 2º) Dibujar las proyecciones de la sección que produce el plano P en el cono.
- 3º) Determinar la verdadera magnitud de la sección.
- 4º) Indicar qué clase de cónica es la sección resultante.



| | |
|---------------------------|-------------------|
| Puntuación: | |
| Apartado 1º) | 0,5 puntos |
| Apartado 2º) | 1,5 puntos |
| Apartado 3º) | 1,5 puntos |
| Apartado 4º) | 0,5 puntos |
| Puntuación máxima: | 4,0 puntos |

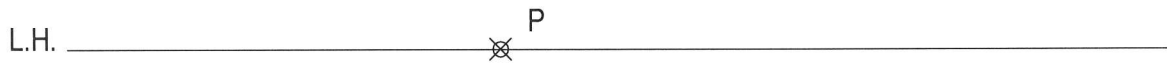
OPCIÓN I

EJERCICIO 1º: SISTEMA CÓNICO.

Definido el sistema cónico por la línea de tierra L.T., la línea de horizonte L.H., el punto principal P y el abatimiento sobre el plano del cuadro del punto de vista (V), se pide:

Dibujar la perspectiva cónica de la figura plana dada por su abatimiento sobre el plano del cuadro, sabiendo que dicha figura está situada en el plano geometral, por detrás del plano del cuadro.

⊗ (V)



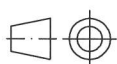
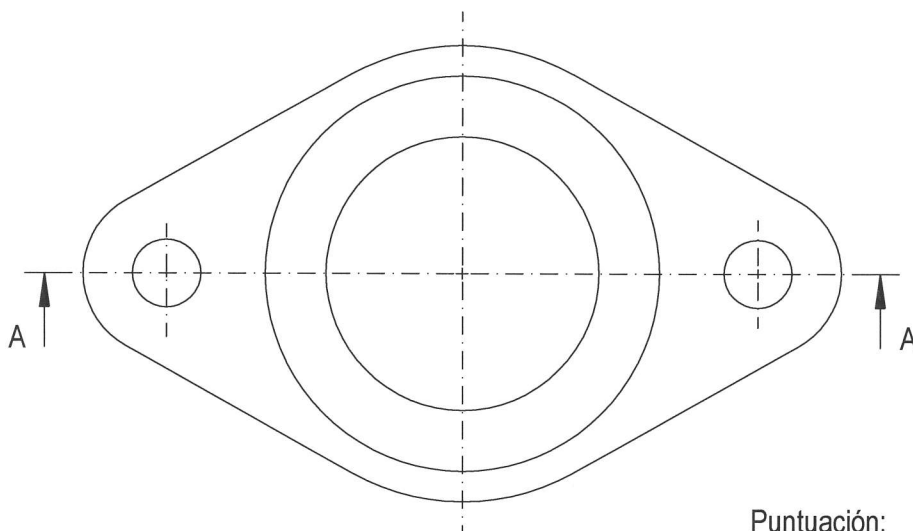
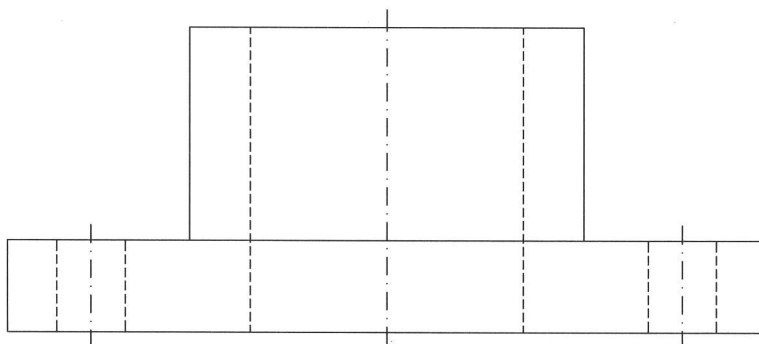
Puntuación máxima: 3 puntos

OPCIÓN I

EJERCICIO 2º: NORMALIZACIÓN.

Dadas las vistas de alzado y planta de una pieza, según el método de representación del primer diedro de proyección, a escala 1:4, se pide:

- 1º) Dibujar el corte A - A indicado a la misma escala.
- 2º) Acotar la pieza según normas.



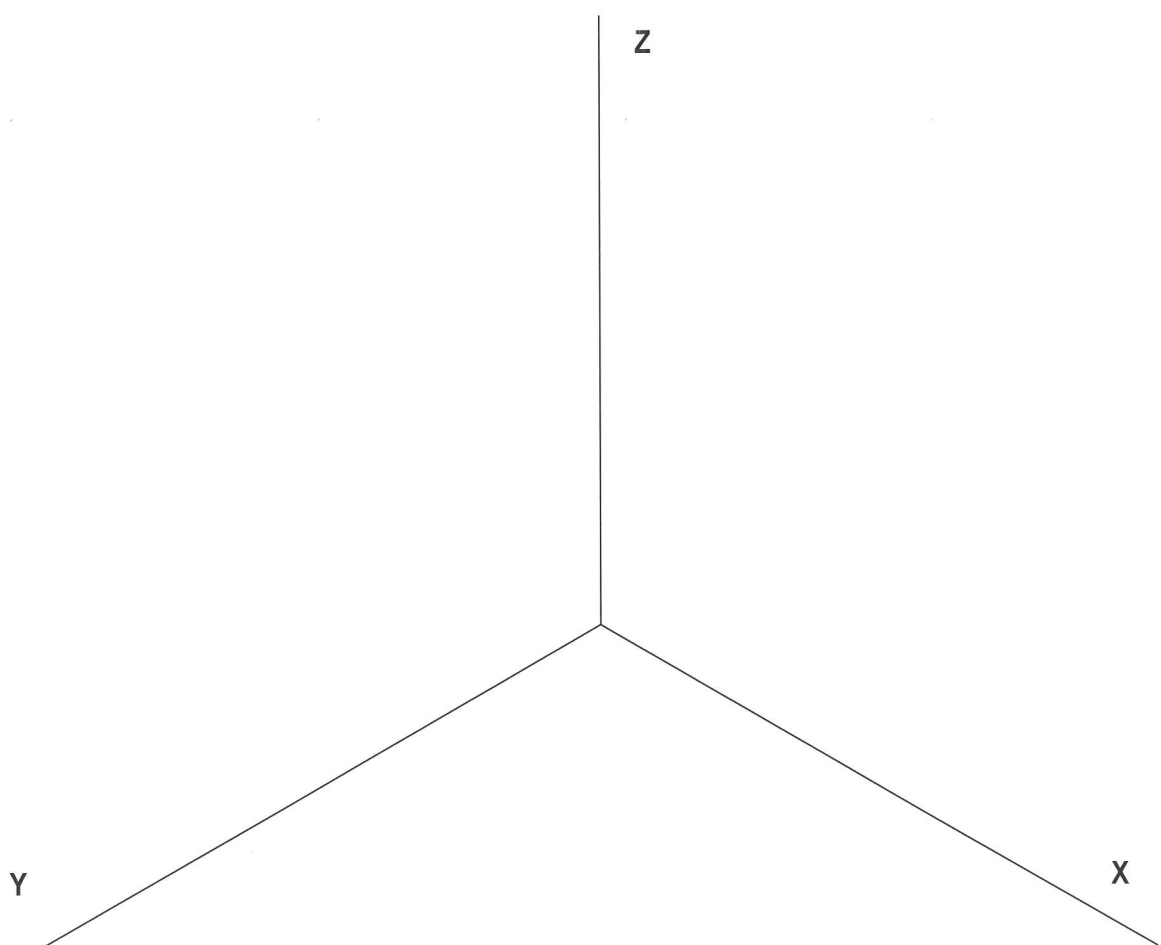
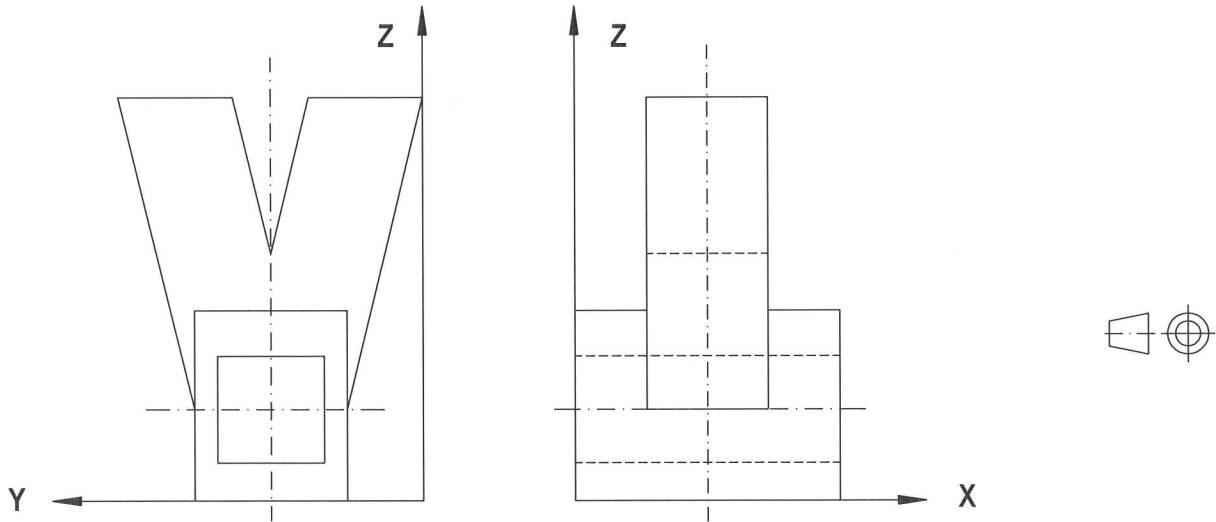
Puntuación:
Apartado 1º) 2,0 puntos
Apartado 2º) 1,0 puntos
Puntuación máxima: 3,0 puntos

OPCIÓN II

PROBLEMA: SISTEMA AXONOMÉTRICO.

Dados el alzado y el perfil izquierdo de un sólido, según el método de representación del primer diedro de proyección, a escala 1:2, se pide:

Representar su perspectiva isométrica a escala 1:1, considerando los ejes dados.



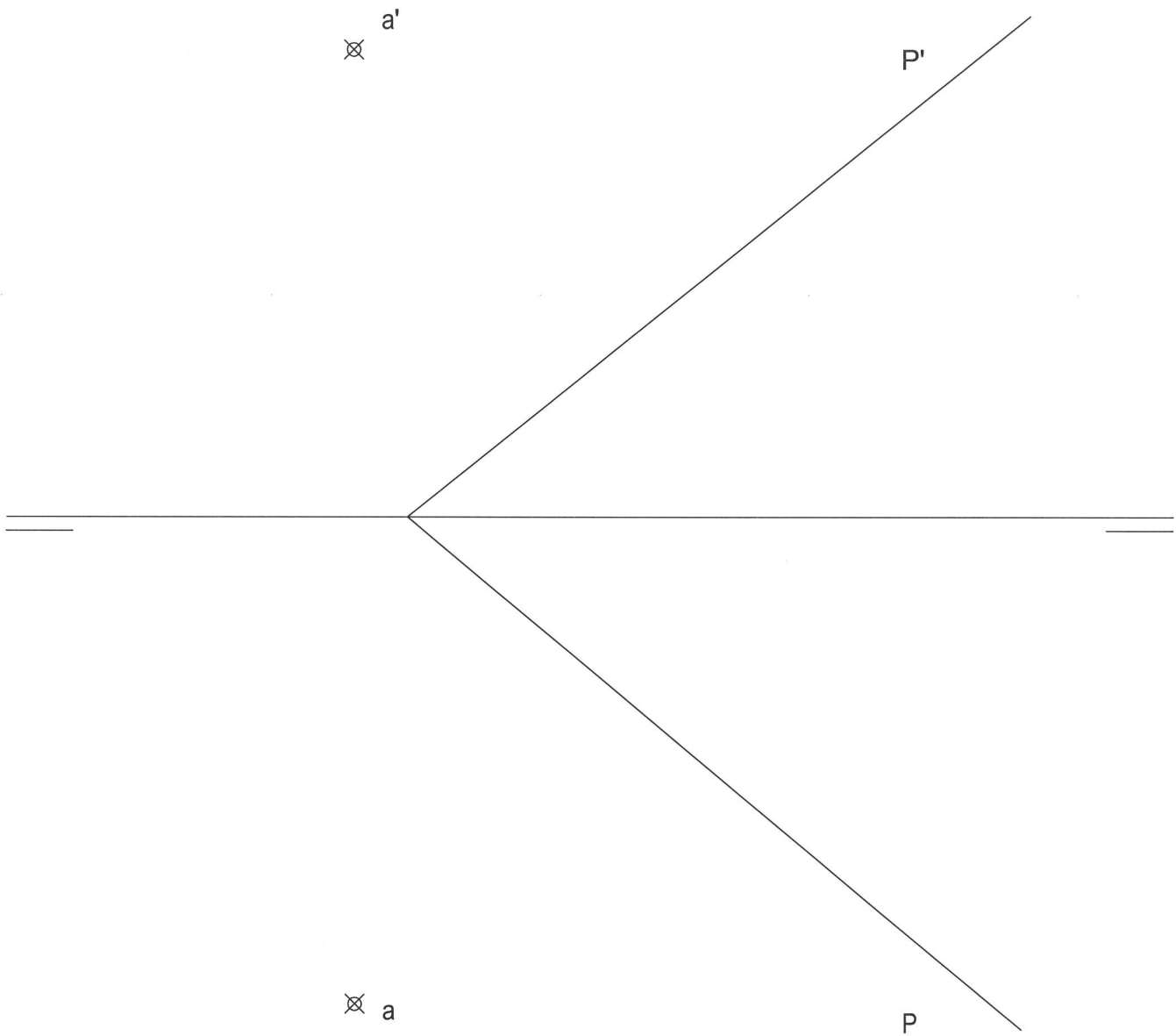
| | |
|----------------------------|-------------------|
| Puntuación: | |
| Aplicación de la escala | 0,5 puntos |
| Aplicación coeficiente | 0,5 puntos |
| Perspectiva parte inferior | 1,5 puntos |
| Perspectiva parte superior | 1,5 puntos |
| Puntuación máxima: | 4,0 puntos |

OPCIÓN II

EJERCICIO 1º: SISTEMA DIÉDRICO.

Dadas las proyecciones del punto A y las trazas del plano P, se pide:

- 1º) Determinar las trazas del plano proyectante horizontal Q que contiene al punto A y es perpendicular al plano P.
- 2º) Representar las proyecciones de la recta intersección entre los planos P y Q.

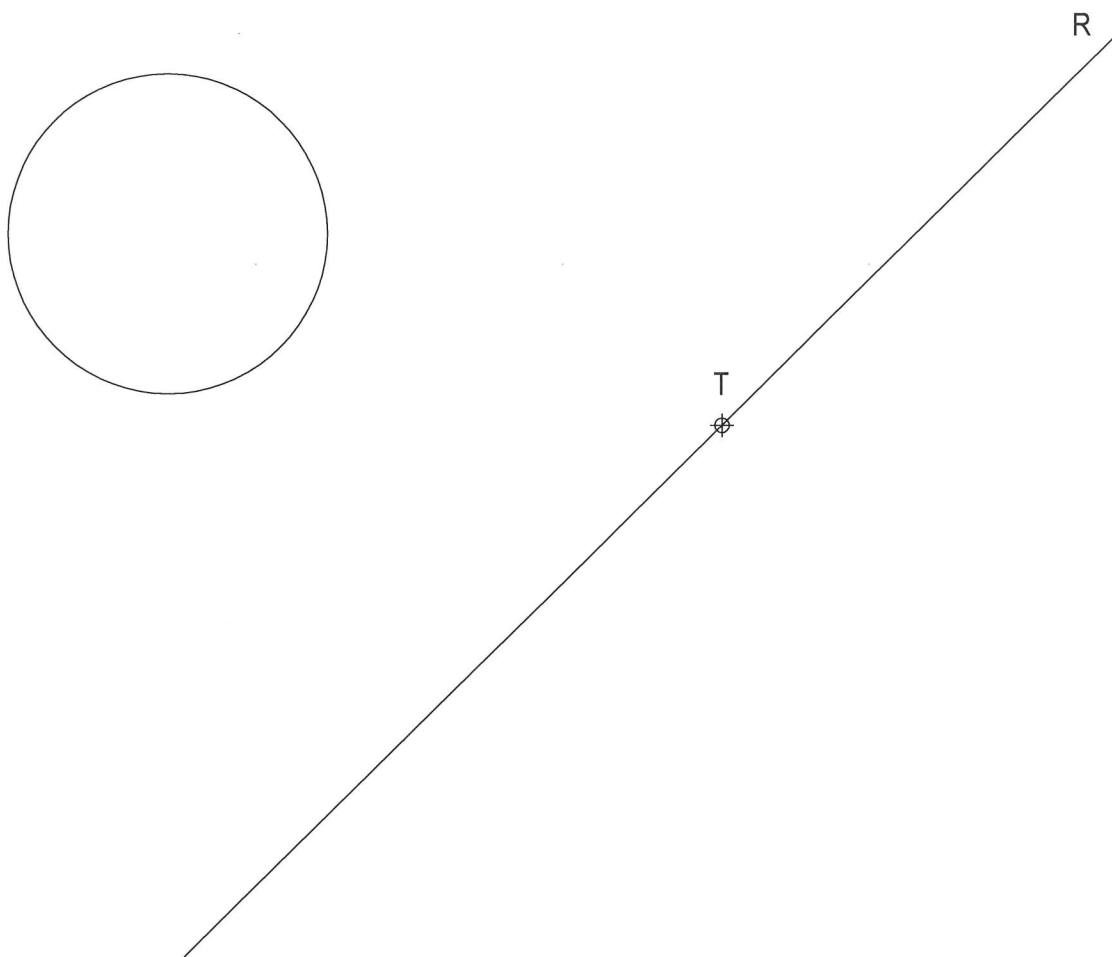


Puntuación:
Apartado 1º) 1,5 puntos
Apartado 2º) 1,5 puntos
Puntuación máxima: 3,0 puntos

OPCIÓN II

EJERCICIO 2º: TRAZADOS GEOMÉTRICOS.

Dibujar los arcos de circunferencia tangentes en el punto T a la recta R y a la circunferencia representada, determinando con precisión los centros y puntos de tangencia en la circunferencia.



Puntuación:

Determinación del centro de la circunferencia dada 0,5 puntos

Determinación de los centros y puntos de tangencia 1,5 puntos

Dibujo de los arcos de circunferencia. 1,0 puntos

Puntuación máxima: 3,0 puntos