

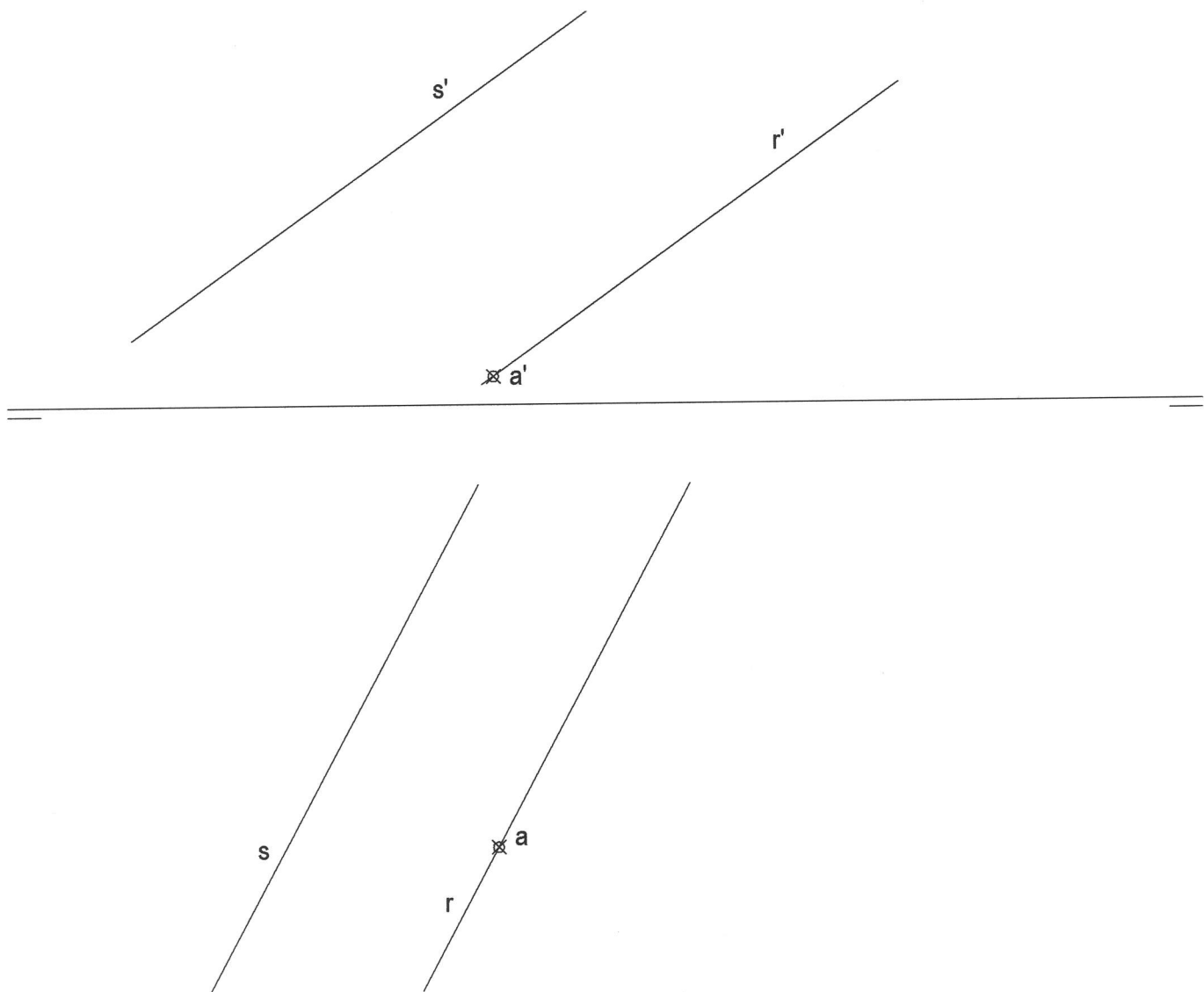
OPCION I

PROBLEMA: SISTEMA DIÉDRICO.

Dadas las proyecciones de las rectas paralelas R y S y del punto A perteneciente a la recta R, se pide:

1º) Determinar las proyecciones del cuadrado ABCD, del que conocemos su vértice A, que tiene dos de sus lados contenidos en las rectas R y S respectivamente y que se encuentra en el primer cuadrante.

2º) Representar la pirámide regular que tiene por base el cuadrado ABCD, altura 80 mm y situada en el primer cuadrante.

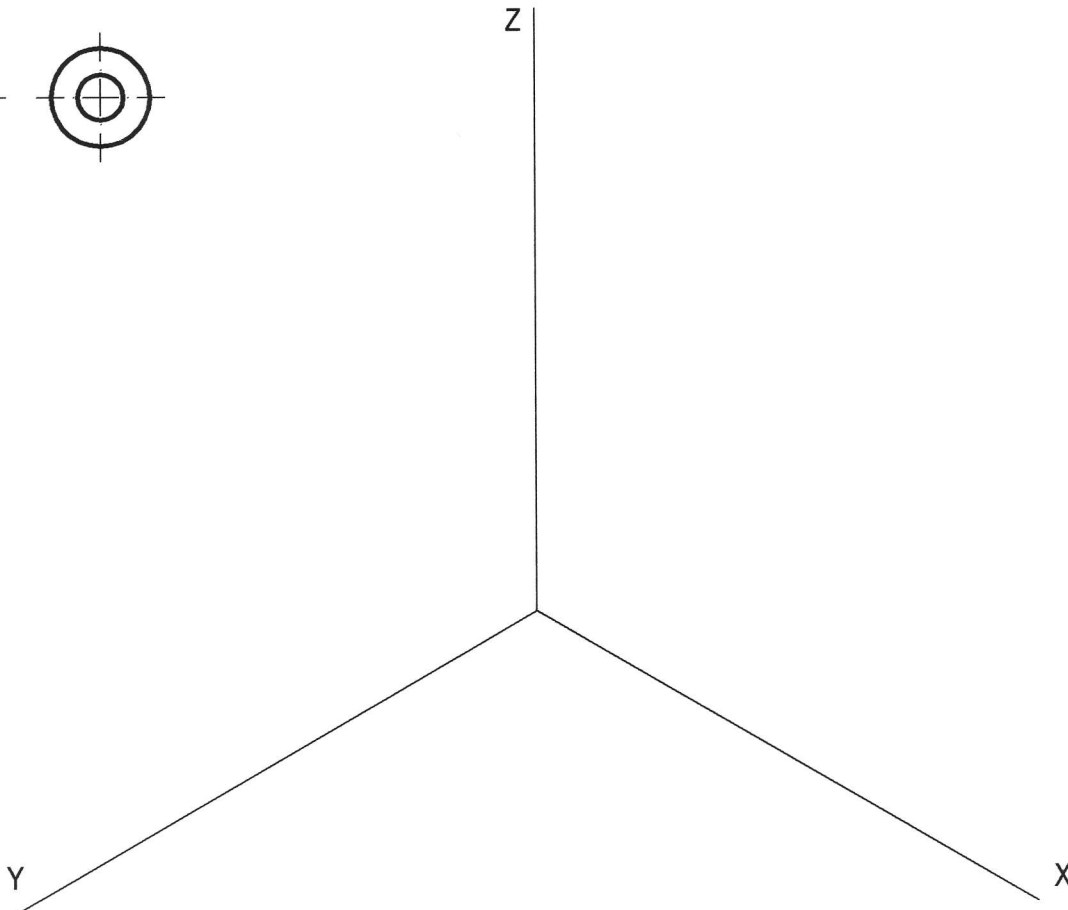
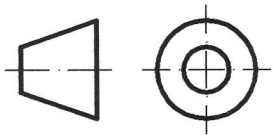
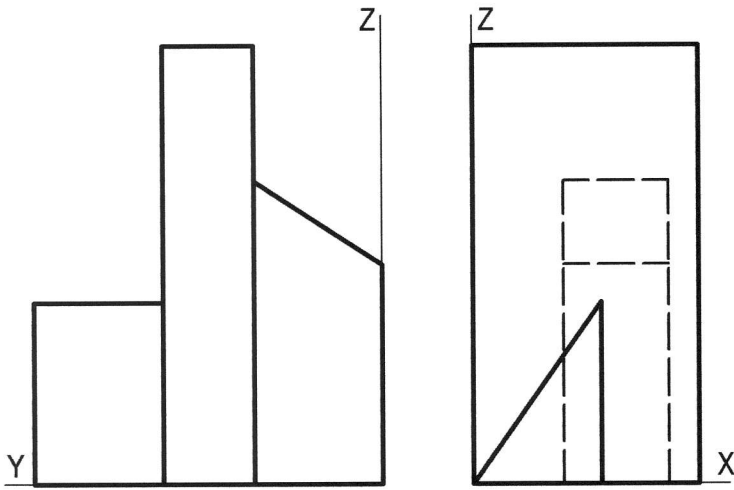


Puntuación:	
Proyecciones del cuadrado	2,0 puntos
Vértice de la pirámide	1,0 puntos
Proyecciones de la pirámide	0,5 puntos
Vistas y ocultas	0,5 puntos
Puntuación máxima	4,0 puntos

**OPCIÓN I**

**EJERCICIO 1º: PERSPECTIVA AXONOMÉTRICA.**

Dados el alzado y el perfil izquierdo de una pieza según el método de representación del primer diedro de proyección, a escala 3:4, se pide representar su perspectiva isométrica a escala 3:2, según los ejes dados, indicando líneas vistas y ocultas.



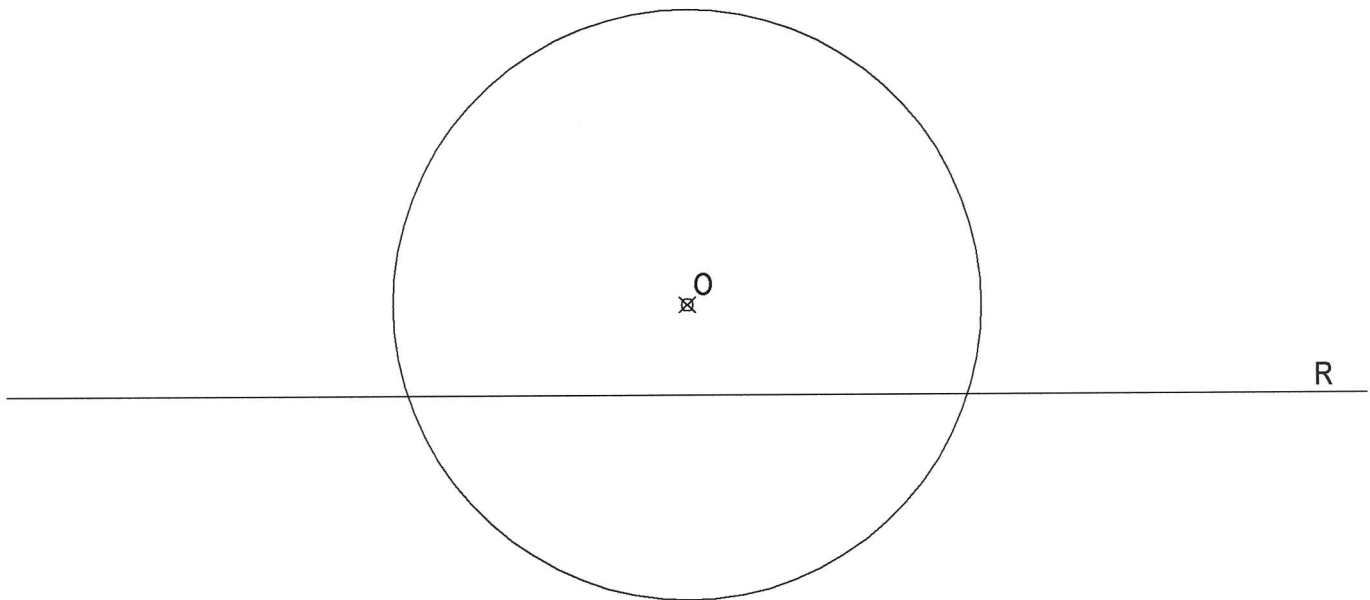
Puntuación:

Aplicación de la escala	0,5 puntos
Coeficiente de reducción	0,5 puntos
Perspectiva volumen 1	0,5 puntos
Perspectiva volumen 2	0,5 puntos
Perspectiva volumen 3	0,5 puntos
Partes vistas y ocultas	0,5 puntos
<b>Puntuación máxima</b>	<b>3,0 puntos</b>

**OPCIÓN I**

**EJERCICIO 2º: TRAZADOS GEOMÉTRICOS.**

Trazar todas las circunferencias de 20 mm de radio que sean tangentes interiores y exteriores a la circunferencia de centro O y a la recta R dadas, determinando los centros y los puntos de tangencia.



Puntuación:

Centros y puntos de tangencia	1,0 puntos
Tangentes interiores	1,0 puntos
Tangentes exteriores	1,0 puntos
<b>Puntuación máxima</b>	<b>3,0 puntos</b>

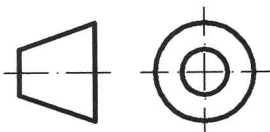
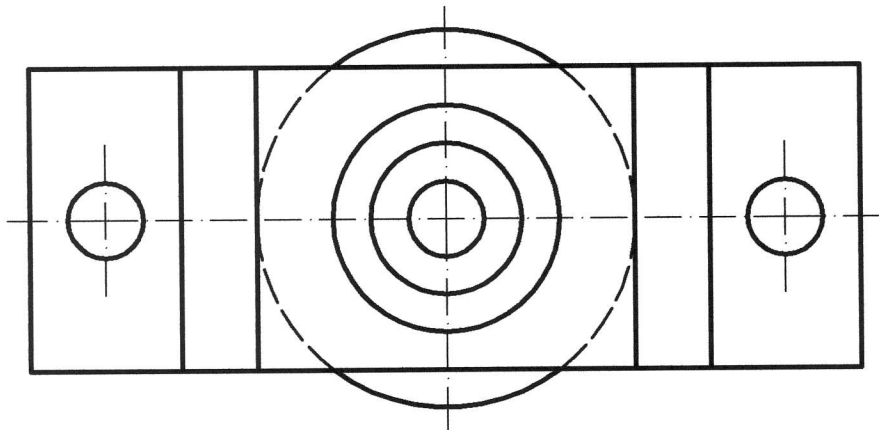
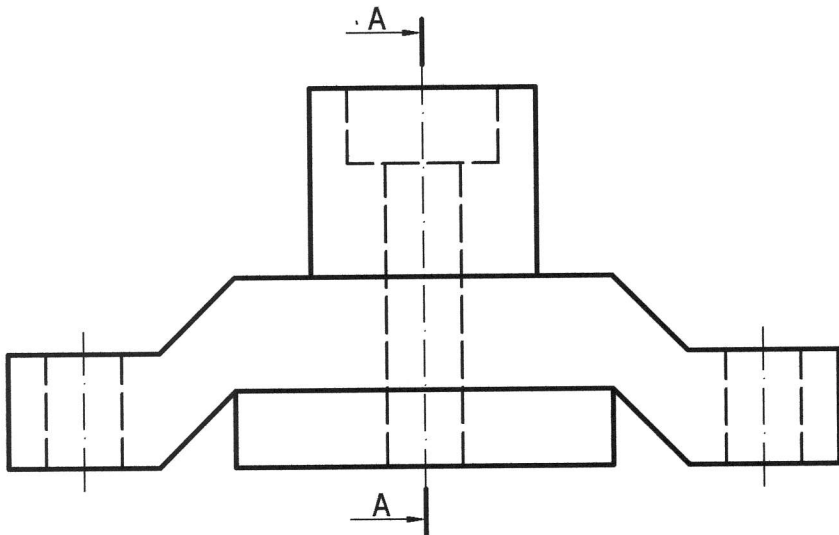
## OPCIÓN II

### PROBLEMA: NORMALIZACIÓN.

Dadas las vistas de alzado y planta de una pieza según el método de representación del primer diedro de proyección, a escala 2:1, se pide:

1º) Dibujar el corte A-A a la misma escala.

2º) Acotar la pieza sobre las vistas representadas.



Puntuación:

Apartado 1º

2,0 puntos

Apartado 2º

2,0 puntos

**Puntuación máxima**

**4,0 puntos**

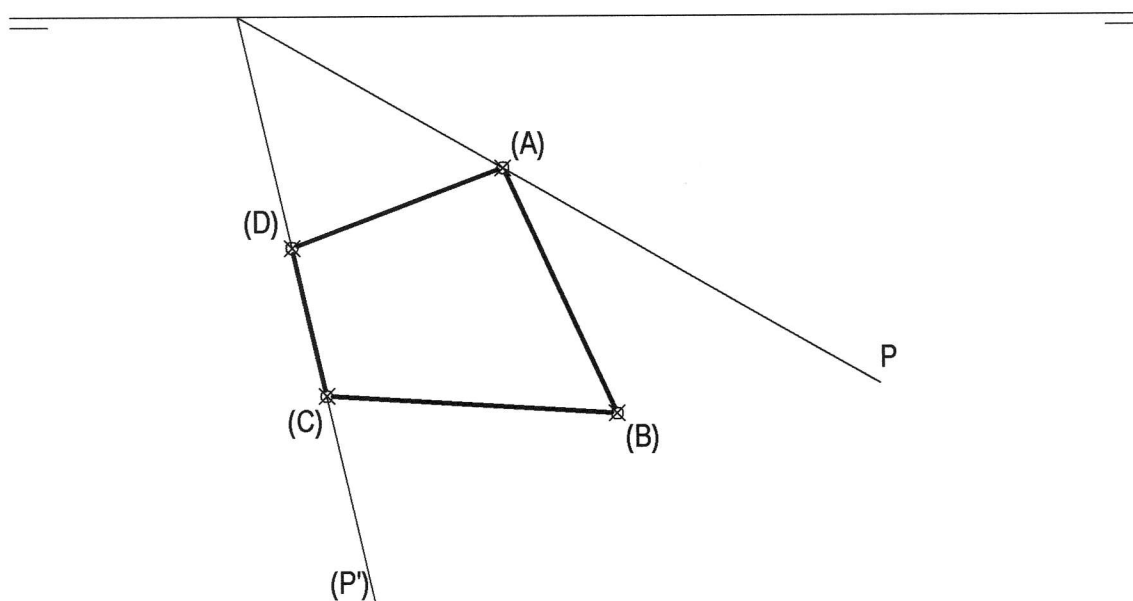
## OPCIÓN II

### EJERCICIO 1º: SISTEMA DIÉDRICO.

De un plano se conoce su traza horizontal P y su traza vertical abatida (P'), así como el abatimiento del polígono ABCD contenido en dicho plano P. Se pide:

1º) Representar la traza vertical del plano P.

2º) Representar las proyecciones horizontal y vertical del polígono ABCD.



Puntuación:

Traza vertical del plano 1,0 puntos

Proyección horizontal 1,0 puntos

Proyección vertical 1,0 puntos

Puntuación máxima 3,0 puntos

## OPCIÓN II

### EJERCICIO 2º: SISTEMA CÓNICO.

Definido el sistema cónico por la línea de tierra L.T., la línea de horizonte L.H., el punto principal P y el abatimiento sobre el plano del cuadro del punto de vista (V), se pide:

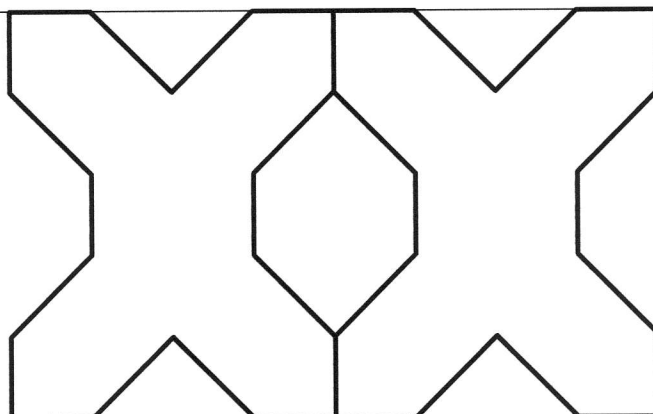
Dibujar la perspectiva cónica de la figura plana dada por su abatimiento sobre el plano del cuadro, sabiendo que dicha figura está situada en el plano geometral, por detrás del plano del cuadro.

⊗ (V)

L.H.

P

L.T.



Puntuación máxima 3,0 puntos